

# **Manual Ilustrado para iniciados na Dreambox**

## **Instalar uma nova Imagem, Softcam e Keys e configuração da ligação à Internet.**

### **Dreambox DM500S**

Versão: 2.0 – 03 / 09 / 2005

Introdução.....	2
Carregar uma imagem.....	2
Configurar a Dreambox .....	4
Ligação à Internet.....	5
Download da Cam e Keys .....	8
Por fim... ..	10
Advertências E Créditos.....	11

## Introdução

- 1 Quando se pega pela primeira vez numa Dreambox, mesmo para quem tem experiência com outros receptores tudo parece confuso e ao fim de alguns minutos chega-se à conclusão que é quase impossível por aquilo a dar flores no nosso jardim... Mas não é razão para desesperar. Este manual destina-se precisamente a quem pela primeira vez adquiriu uma Dreambox e não sabem o que fazer, seguindo passo a passo em 20 ou 30 minutos terão tudo configurado.

No entanto há alguns conceitos que devem interiorizar antes:

- 1.1. A Dreambox é um verdadeiro computador, e como tal tem que ter um sistema operativo. Nos PC's usamos geralmente o Windows, a Dreambox usa o Tuxbox, que é um sistema operativo baseado em Linux destinado a STB's, não só o usa a Dreambox como outros receptores, como o dBox2, etc... Convém salientar que tal como os computadores as Dreambox por vezes têm bloqueios e é necessário reinicia-las.
- 1.2. Como o Linux é software livre, qualquer um pode modificar a seu gosto. Assim há bastantes *variantes* do Tuxbox, cada uma dessas *variantes* chama-se **imagem**. No caso da Dreambox, quando vem de fábrica tráz uma imagem chamada Enigma.
- 1.3. Para ver canais codificados, temos que instalar o emulador, neste caso chamado **cam**, e obviamente as respectivas **keys**. Mas, como devem imaginar, a imagem original que as Dreambox têm não permite a instalação de Cams e Keys. Sem isto apenas podem ver canais livres.
- 1.4. Portanto, a primeira coisa a fazer é instalar uma imagem alterada que permita a instalação de cams e de keys. Para isso existem muitas teams que lançam regularmente imagens. Algumas dessas imagens são a Gemini, a Neutrino ou a Hydra.. Podem escolher qualquer uma dessas pois todas permitem instalar cams e keys.
- 1.5. Embora seja possível carregar as Cams e as keys do PC para a Dreambox, é mais cómodo ligar a Dreambox à Internet e descarregar directamente daí. Portanto esse será o método seguido neste manual.

## Carregar uma imagem

### 2 Material necessário:

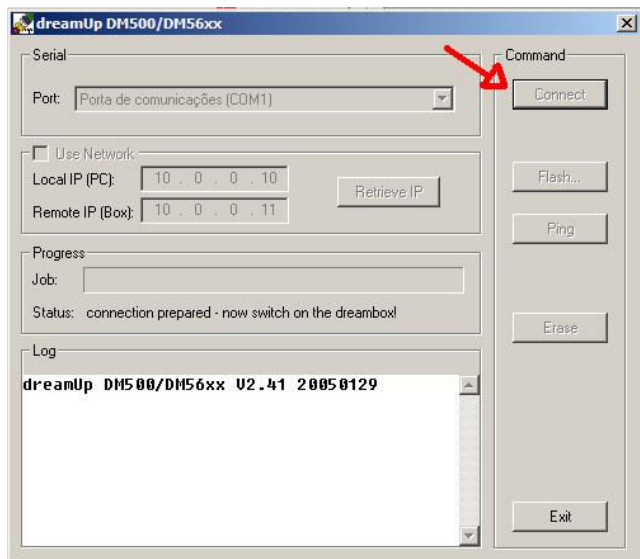
- 2.1. Antes de mais terão que fazer download dos seguintes ficheiros:
  - 2.1.1. **Nova imagem:** A imagem é à vossa escolha, mas pessoalmente recomendo a mais recente das releases da Gemini. À data do manual a mais recente é a Gemini 2.10.
  - 2.1.2. **dreamUp para DM500.**

Poderão encontrar tudo o que precisam de software no site <http://www.dreambox4u.com>

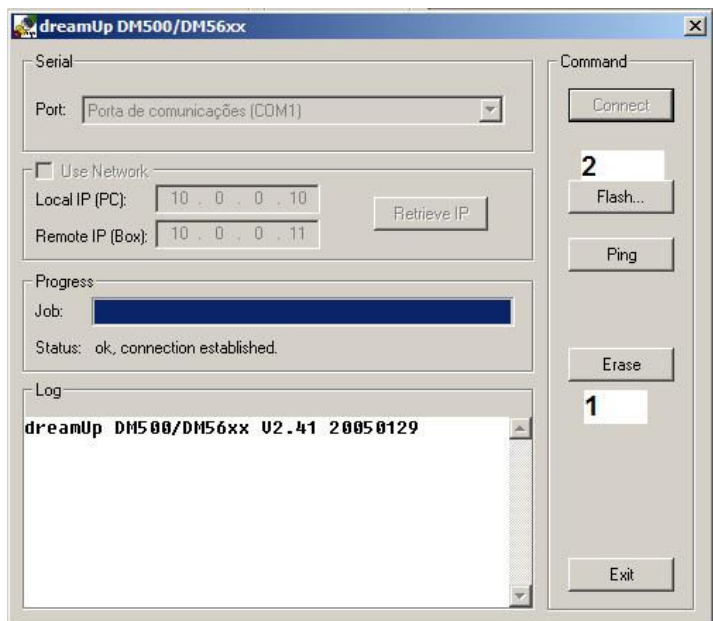
- 2.2. Cabo Null Modem.

### 3 Carregar a imagem para a Dreambox

- 3.1. O primeiro passo, será abrir o dreamUP e ligar a Dreambox ao PC com o cabo null modem.  
**Apenas o cabo null modem poderá estar ligado.**
- 3.2. Abrir o programa dreamUP e verificar se a opção Use Network está desactivada. É possível programar a Dreambox usando também um cabo de rede para transferências mais rápidas, mas esse processo por vezes dá problemas... Sendo este um manual principalmente para iniciados penso que o mais lógico é usar o método mais fácil e mais fiável.
- 3.3. No programa dreamUP carregar no botão "Connect"

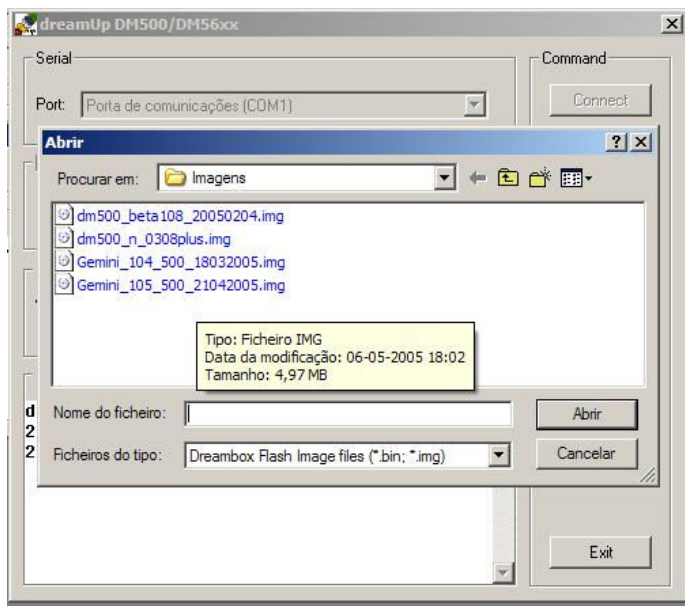


- 3.4. Quando aparecer a mensagem "connection prepared – now switch on the dreambox!" é altura de ligar a Dreambox à corrente eléctrica. Após ligar, esperam um pouco até aparecer "ok – connection established".  
Poderão fazer Ping para verificar se a ligação está OK.
- 3.5. De seguida deverão fazer erase à memória da Dreambox. Isto é extremamente importante para evitar erros.



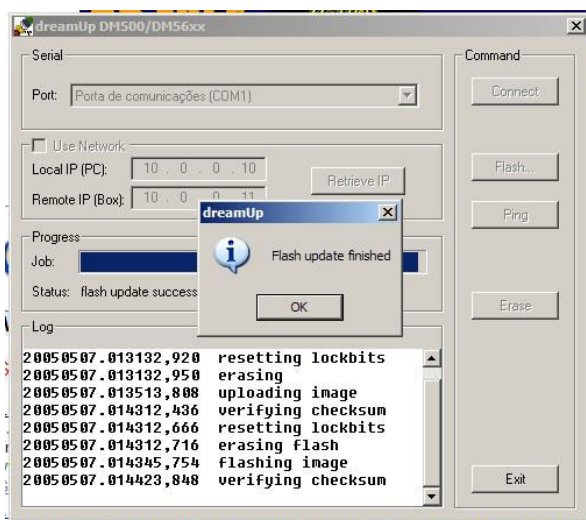
Para isso, carregam no botão Erase e esperam que o processo se conclua.

3.6. Após o Erase, poderão carregar no botão Flash para dar início à programação da Dreambox propriamente dita.



Selecționam a imagem por vocēs escolhida anteriormente. Neste caso, a titulo exemplificativo será a Gemini\_105\_21042005.img. E depois é só esperar.

3.7. Uns 5 minutos depois deverão receber esta mensagem:



3.8. E podem desligar a Dreambox do PC e liga-la à TV e à parabólica no sítio normal de funcionamento.

## Configurar a Dreambox

4 Quando ligarem a Dreambox pela 1ª vez depois de instalada a imagem aparece um menu bastante intuitivo, pelo que dispensa as imagens que deverão configurar da seguinte maneira:

4.1. Vídeo: Pal

4.2. Língua: Português (se não existir poderão instalar mais tarde).

#### 4.3. Satélite (escolhem uma das opções):

4.3.1. Um satélite. Caso tenham apenas uma parabólica fixa com um LNB.

4.3.2. Vários satélites. Caso tenham várias parabólicas/LNB's ligados com um Diseqc. Deverão configurar os satélites conforme a instalação que tenham em casa.

4.3.3. Antena com motor.

4.4. Depois de configurarem correctamente o sistema de parabólicas que têm em casa, fazem scan ao satélite (Hispasat em principio).

4.5. Confirmam a busca. E estamos prontos a seguir...

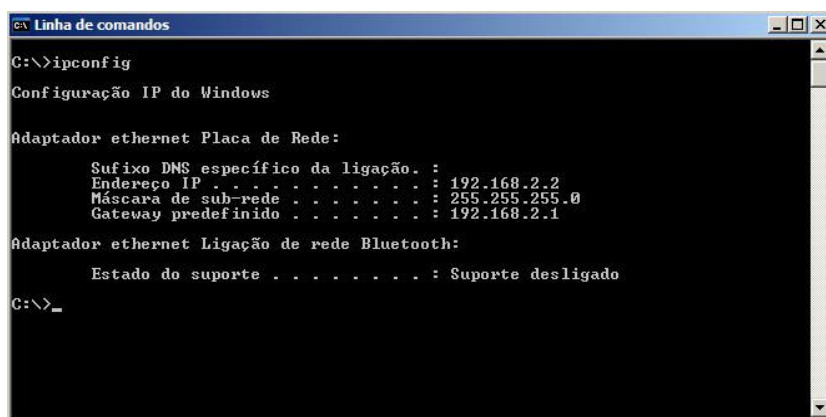
## Ligação à Internet

### 5 Com router:

5.1. Antes de mais, deverão ter a Dreambox ligada ao router com um cabo de rede normal.

5.2. Como quase todos os routers têm servidor de DHCP, em principio mal liguem a Dreambox ao cabo de rede ficará com o acesso à Internet configurado. Mas essa não é a maneira ideal de configurar, pois os IP's atribuídos por DHCP por vezes variam e certas ferramentas como o ngrab, a gravação por CIFS, programas de configuração ou visionamento de TV através do Pc, precisam de IP's fixos tanto no Pc como na Dreambox para funcionarem correctamente. No entanto, se o router em causa tiver alguma opção que permita atribuir sempre os mesmos IP's por DHCP activem essa opção e podem deixar ficar as configurações automáticas. Caso não tenham interesse em usar qualquer tipo de ferramentas a partir do PC, podem ignorar igualmente os pontos seguintes e deixar as configurações automáticas atribuídas por DHCP.

5.3. Para saberem o IP do router, e o netmask da rede acessem à linha de comandos do Windows e digitem o comando **ipconfig**. Deverá aparecer algo do género.



```
Linha de comandos
C:\>ipconfig

Configuração IP do Windows

Adaptador ethernet Placa de Rede:
    Sufixo DNS específico da ligação. :
    Endereço IP . . . . . : 192.168.2.2
    Máscara de sub-rede . . . . . : 255.255.255.0
    Gateway predefinido . . . . . : 192.168.2.1

Adaptador ethernet Ligação de rede Bluetooth:
    Estado do suporte . . . . . : Suporte desligado

C:\>_
```

Anotem o IP do Gateway e a netmask (Mascara de sub-rede).

5.4. Na Dreambox, acedem ao **Menu Principal > Setup > Configuração Expert > Communication Setup.**



5.5. Aqui terão que desactivar o DHCP para poderem mudar as configurações, e em principio apenas necessitam de mudar o IP para um à vossa escolha, pois tudo o resto costuma ficar bem configurado pelo DHCP.

5.5.1. O IP terá que ser igual ao do router nos 3 primeiros conjuntos de números e diferente de todos os outros na rede no ultimo conjunto. No meu exemplo, o IP do router é 192.168.2.1, assim o IP da dreambox pode ser um do tipo 192.168.2.XXX, em que XXX é um numero entre 1 e 255, mas que não seja igual ao IP do router nem ao IP de nenhum dos PC's.

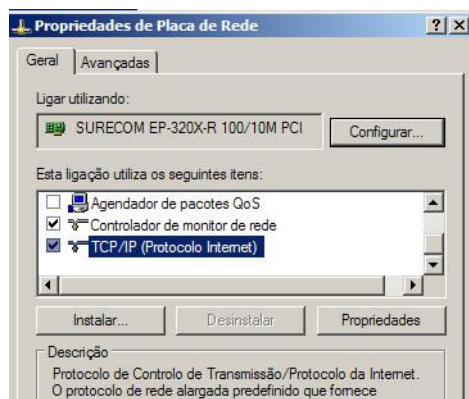
5.5.2. Netmask: é o que anotaram em cima.

5.5.3. Nameserver e Gateway: metem o IP do router.

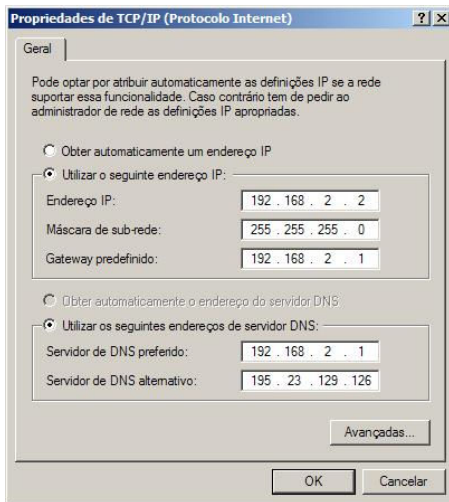
5.5.4. Depois é só carregar na tecla verde e pronto.

5.6. Para a atribuição de um IP fixo ao PC na rede devem ir ao:

**Painel de Controlo > Ligações de Rede.** Ai seleccionam a placa de rede com que pretendem ligar o Pc com o botão direito do rato e abrem as propriedades. Nas propriedades escolhem a opção TCP/IP (Protocolo Internet) e carregam no botão Propriedades (conforme a imagem).



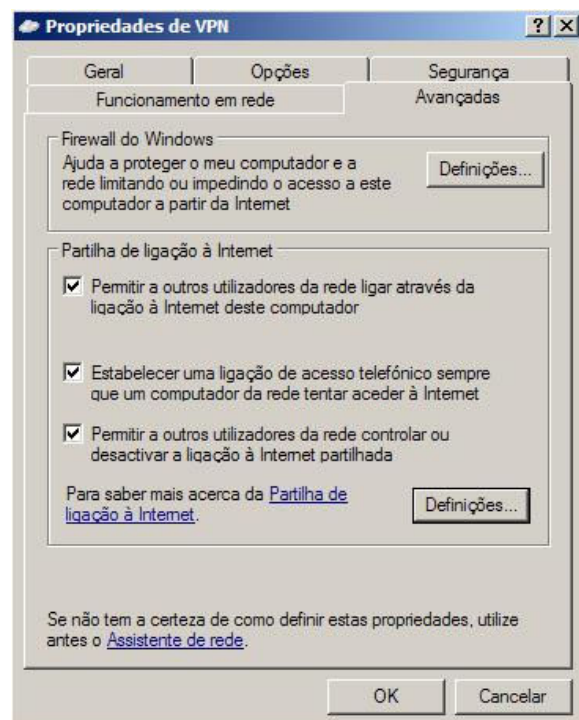
## 5.7. Nas propriedades do protocolo TCP/IP configuram assim:



- 5.7.1. **Endereço IP:** Escolhem um IP tal como fizeram para a dreambox. Os 3 primeiros conjuntos de números são iguais ao do router, apenas o ultimo tem de ser diferente de tudo o resto ligado à rede.
- 5.7.2. **Mascara de sub-rede:** escrevem o que anotaram em cima. Geralmente 255.255.255.0.
- 5.7.3. **Gateway:** IP do router.
- 5.7.4. **Servidor DNS:** Podem por simplesmente o IP do router. Caso saibam os IP's dos servidores DNS do vosso ISP podem coloca-los. Mas o mais fácil é por o IP do router.
- 5.7.5. Depois é só confirmar tudo.

## 6 Ligação directa ao PC.

- 6.1. Para ligar a Dreambox directamente ao PC sem usarem um router, deverão comprar um cabo de rede cruzado, que vai ligar a Dreambox à placa de rede no PC.
- 6.2. A configuração da Dreambox é como no caso anterior sendo que o Gateway em vez de ser o router passa a ser o PC, por isso ai devem meter o IP do PC.
- 6.3. No PC, configuram como no ponto 5.6. Mas deixam em branco os campos relativos ao Gateway predefinido e os dois campos relativos ao servidor DNS.
- 6.4. Depois para configurar a partilha da Internet, vão novamente ao **Painel de Controlo > Ligações de Rede**. Seleccionam o ícone relativo à ligação que usam para aceder à Internet (Ícone do ADSL, do Sapo, Clix, etc..), carregam com o botão direito do rato e acedem às Propriedades. Ai, na secção **Avançadas** activam a partilha da ligação, tal como está na imagem:





## 7 Ligação Wireless.

- 7.1. A Dreambox não permite directamente fazer uma ligação Wireless. Mas caso não queiram passar fios pela casa, poderão optar igualmente por um router Wireless, ou uma placa de rede sem fios ligada no PC no caso de não quererem usar um router.
- 7.2. E para ligar a Dreambox precisam de um Wireless Game Adapter, ou um Wireless Access Point, com saída RJ-45...
  - 7.2.1. Um equipamento como [ESTE](#) ou semelhante deve fazer o truque.
- 7.3. Quanto às configurações da Dreambox e do PC são exactamente as mesmas, como numa ligação por router, caso optem por um router Wireless, ou como no caso da ligação directa, caso optem por uma placa Wireless no PC. Pois com um equipamento desses, devidamente configurado, a Dreambox nem "sabe" que está numa rede sem fios.
- 7.4. Deverão ter em atenção na escolha dos equipamentos Wireless, pois a largura de banda caso pretendam passar vídeo para o PC (streaming em directo, ou gravação) é crucial. Os equipamentos Wireless mais baratos apesar de anunciarem uma taxa de transferência de 55 mbits, raramente mantêm tráfegos sustentados superiores a 10 ou 15 mbits. Com taxas tão baixas é impossível ver no PC um vídeo sem saltos. Há no entanto marcas, que têm protocolos próprios que aumentam bastante as taxas de transferências para os 35 a 40 mbits. Sempre que possível deverão investigar na Internet o desempenho real dos equipamentos e de preferência optar por um conjunto de equipamentos equipados com uma dessas tecnologias que aceleram a transferência.

- 8 Depois de tudo configurado reiniciar o PC e a Dreambox para que as definições entrem em efeito...

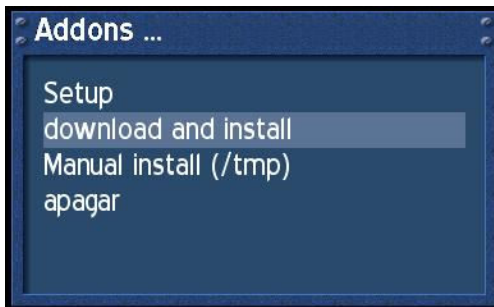
## Download da Cam e Keys

- 9 Com a ligação à Internet a funcionar é altura de descarregar e instalar as Cams e Keys.
  - 9.1. O primeiro passo, será num canal qualquer carregar no botão azul do comando para aceder ao Blue Panel. Convém familiarizarem-se com esse menu, pois é ai que as configurações relativas as Cams se fazem.





9.2. Escolhem a Opção "Addons", e no menu seguinte a opção "Download and Install"



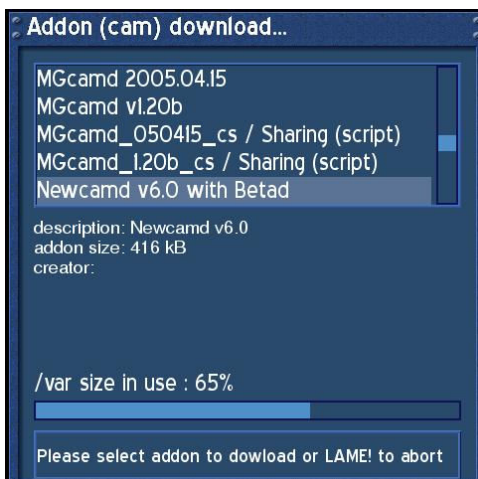
9.3. Terão então as várias opções para os Downloads:



9.4. Terão que ir aos Menus:

- 9.4.1. "cam" e Instalam a versão pretendida. Neste momento recomendo o camd 3.787, embora como é obvio seja sempre recomendado fazer download da mais recente que existir.
- 9.4.2. "keys" e escolhem as Keys **mais recentes**, e **correspondentes à cam escolhida**, neste caso seriam as keys para camd3, mas caso escolham outra cam, como a Newcamd, deverão escolher as keys correspondentes.

9.5. A instalação é bastante simples, basta escolher no menu o download que querem fazer:



De seguida carregam em OK, e confirmam. O mesmo processo de usa para instalar as **keys**.

9.6. Após instalarem tudo, voltam ao Blue Panel. E em vez do Common Interface, escolhem a cam que instalaram. Nesta imagem é a Newcamd 6.0, mas devem escolher a cam que instalaram anteriormente.



9.7. De seguida, estando o Blue Panel configurado como na imagem, carregam no botão amarelo para fazer reset à Cam.



9.8. E pronto... Após o reset à Cam, em principio todos os canais emitidos num sistema suportado pela Cam serão abertos automaticamente.

**Por fim...**

**10 Voltam a desactivar a softcam, porque ver canais sem pagar é ilegal e isto é apenas estudo.**

## Advertências e Créditos

### 11 Advertências:

- 11.1. Este manual foi escrito exclusivamente para a Dreambox DM500-S, com a imagem Gemini e PC usando Windows XP SP2, que é o material que eu disponho para testar. No entanto é provável que funcione em qualquer versão do Windows, com qualquer Dreambox e na maioria das imagens.
- 11.2. Apesar de ter testado tudo o que está no manual pessoalmente, não posso garantir que funcione perfeitamente. Pelo que a responsabilidade de possíveis danos, perdas de informação, ou outras situações que possam derivar da utilização deste manual nunca poderá ser imputada ao autor do mesmo.
- 11.3. Qualquer dúvida que surja na utilização deste manual deverá ser colocada no fórum onde encontrarem o manual e nunca dirigida directamente a mim, caso contrario será ignorada.
- 11.4. **O autor do manual não se responsabiliza pelos actos que venham a ser feitos com a informação nele contida. Nem tão pouco incentiva, ou é a favor, ou contra a visualização de canais de TV sem pagar. Isto é apenas uma compilação de informação disponível na Internet e tem fins unicamente educacionais.**

### 12 Créditos:

- 12.1. Este manual foi escrito por **mundano**.  
Como se trata de uma simples compilação de material disponível na Internet toda a informação deste manual é livre, e pode ser usada por qualquer um e distribuída em qualquer fórum. No entanto, a obtenção da informação e a obtenção das imagens deu trabalho, e esse trabalho deve ser reconhecido seguindo uma regra simples: Se acharam a informação útil, e se sentiram que o manual vos ajudou, devem também usar esses conhecimentos para ajudar outros proprietários de Dreambox's a tirar o máximo partido delas.